



VELO DE VILLE

REVO-C

QUICK START GUIDE



## QUICK START GUIDE

### INHALT

Das VELO DE VILLE REVO-C	2
AVINOX Bedieneinheit	4
Bevor es losgeht	7
AVINOX App	8
VELOMATE	9



# Das VELO DE VILLE REVO-C

## Technik trifft urbanen Style.

Modern, wartungsarm und smart ausgestattet ist das REVO-C wie gemacht für die Stadt. Mit klarer Linienführung, cleveren Features und zuverlässiger Performance wird jede Fahrt zum Statement im urbanen Alltag.



## AVINOX SYSTEM

### AVINOX M1 MOTOR

Peak 1000 W  
105 NM Drehmoment  
120 NM Boost  
max. Speed 25 KM/H

### AVINOX AKKU

600 WH Kapazität

Weitere Informationen zu den Komponenten Ihres REVO-C, finden Sie in der dedizierten Stückliste.



# Das VELO DE VILLE REVO-C

## Gepäckträger

Urban Light - max. 10 KG  
VDV Gravel - max. 18 KG

opt. integriertes  
ABUS ICS Schloss  
für Schlossketten

## Cockpit

Lenker  
Bremsgriffe  
Bedienelemente  
Schalthebel

Rücklicht

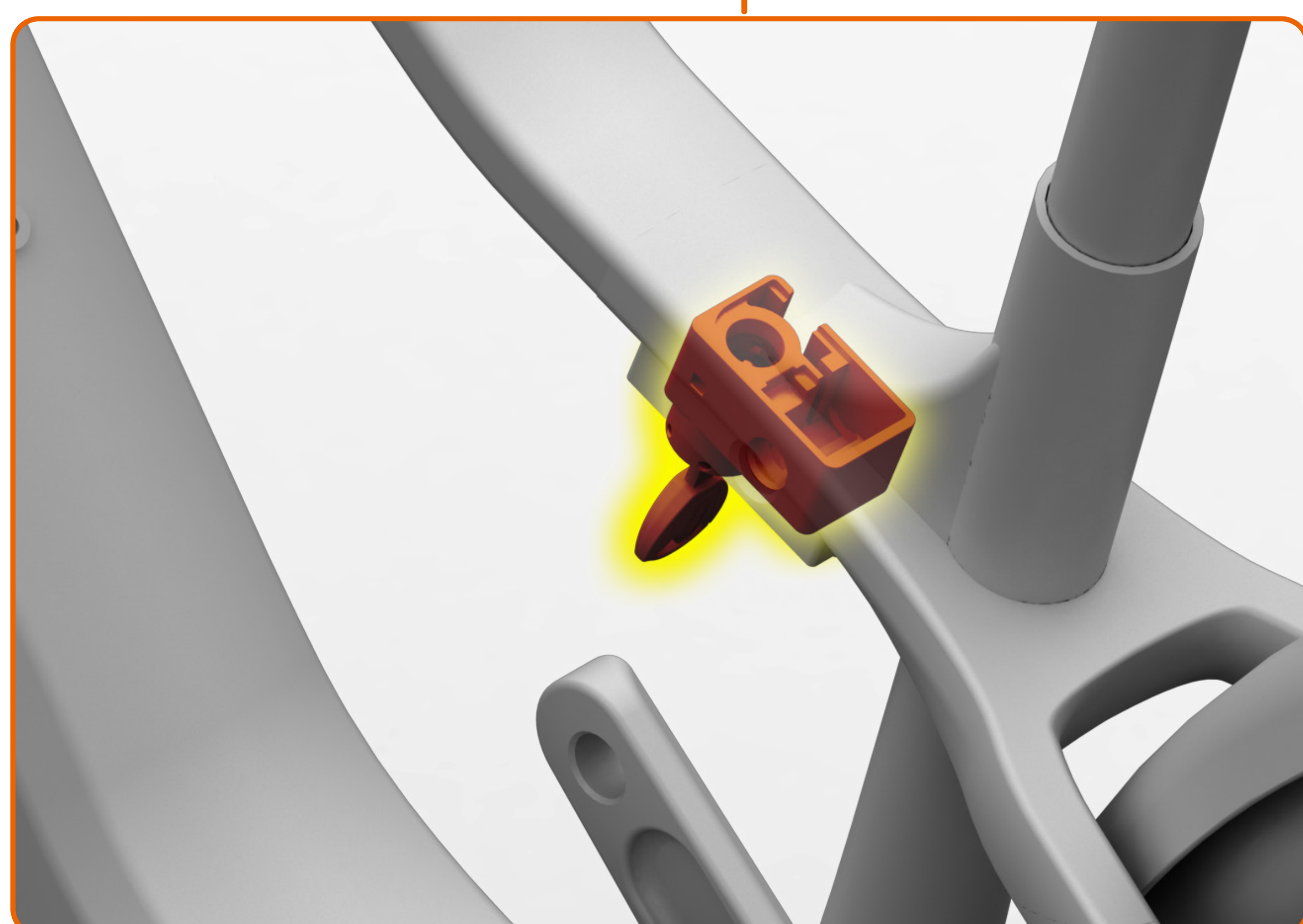
Front Scheinwerfer

AVINOX Ladeport

Unterstützungsbedienung

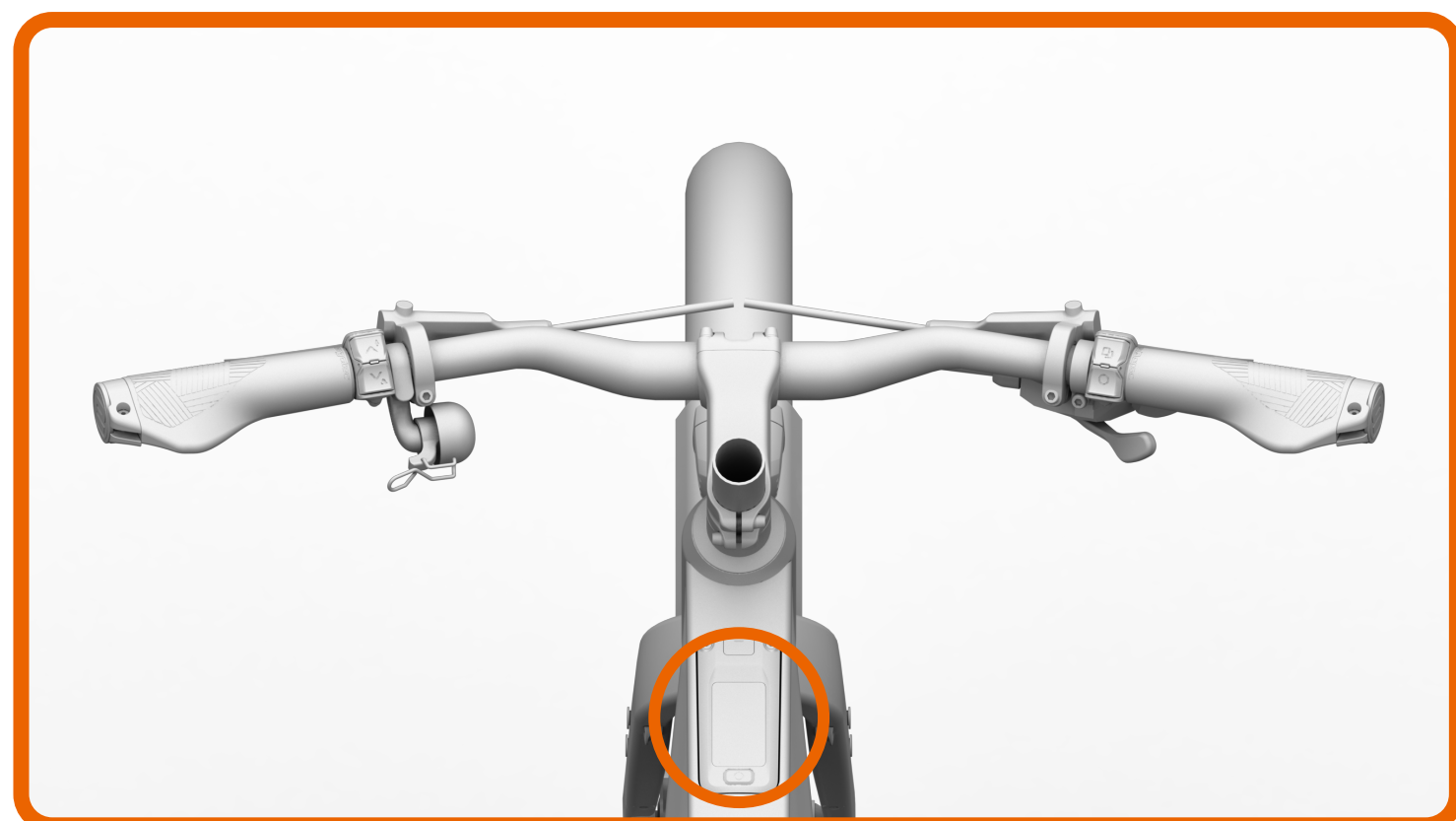
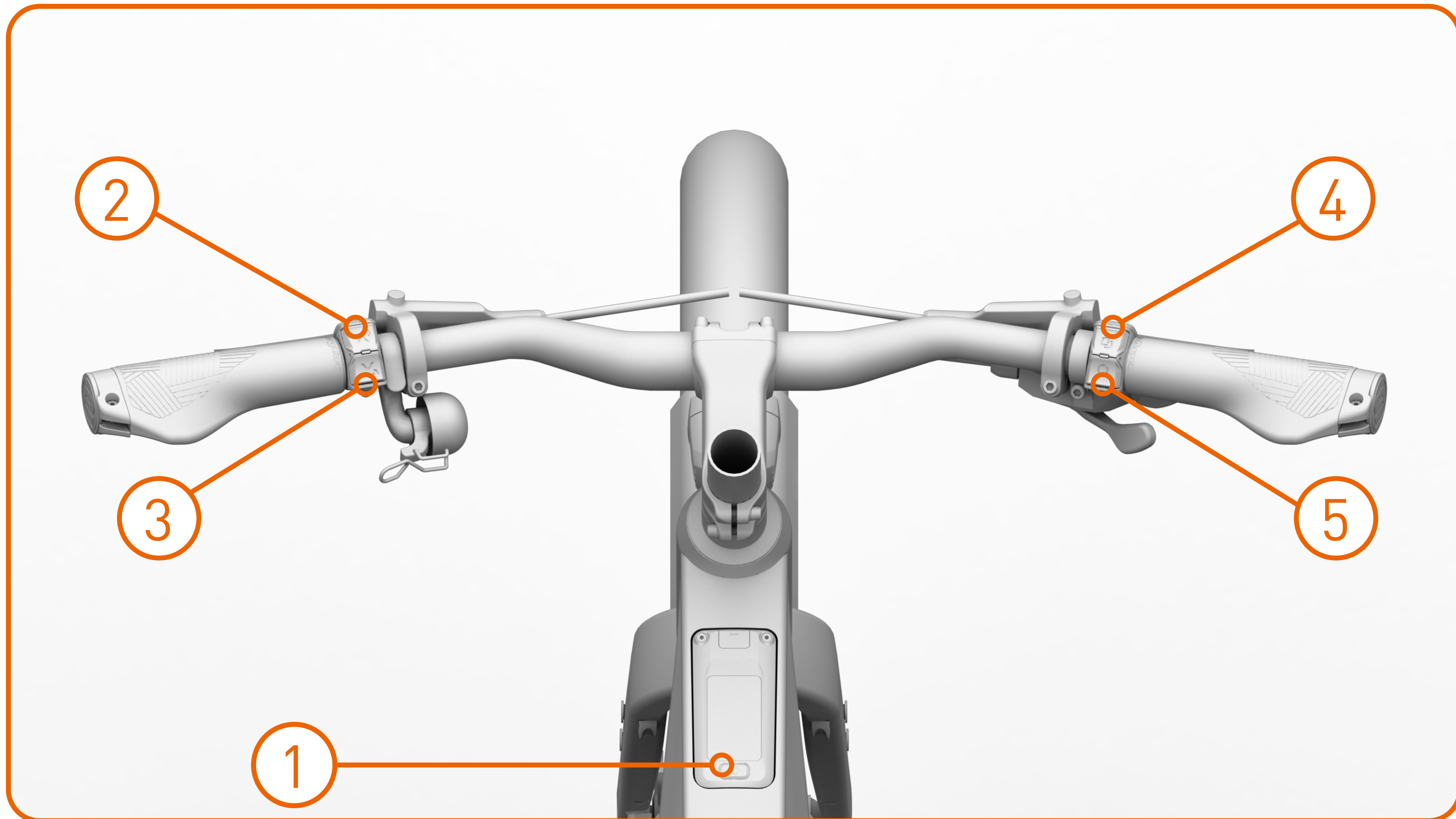
Menübedienung

AVINOX Touch Display





# AVINOX Bedieneinheit



1

## Ein / Aus Taste

- Zum Ein- und Ausschalten drücken und gedrückt halten. 20 Sekunden lang gedrückt halten, um das Ausschalten zu erzwingen.
- Befolge beim ersten Einschalten die angezeigten Anweisungen zum Auswählen der Sprache und zum Aktivieren des Systems.
- Drücken, um nach dem Einschalten zwischen den Unterstützungsmodi Aus, Auto, Eco, Trail und Turbo zu wechseln.

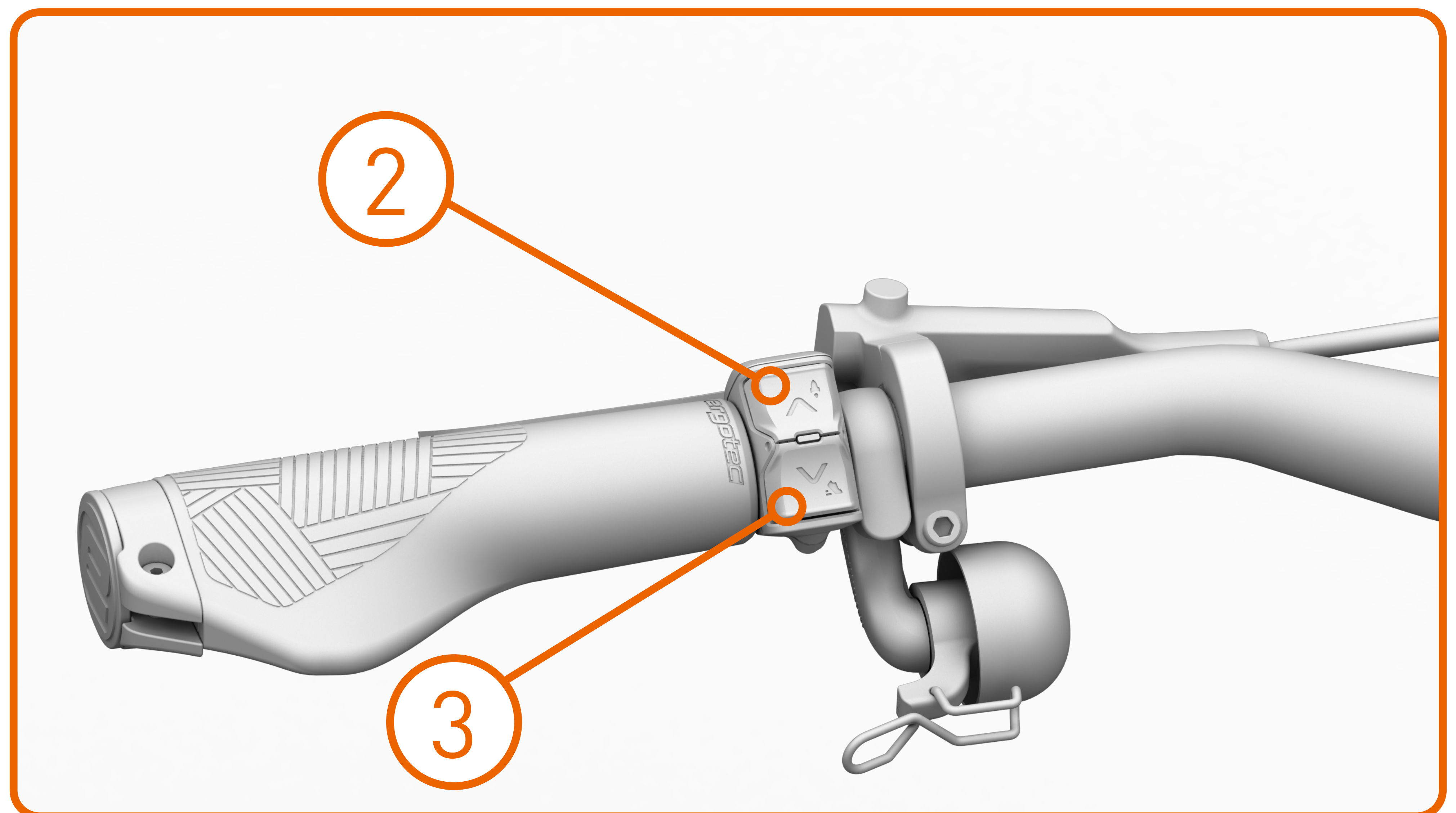
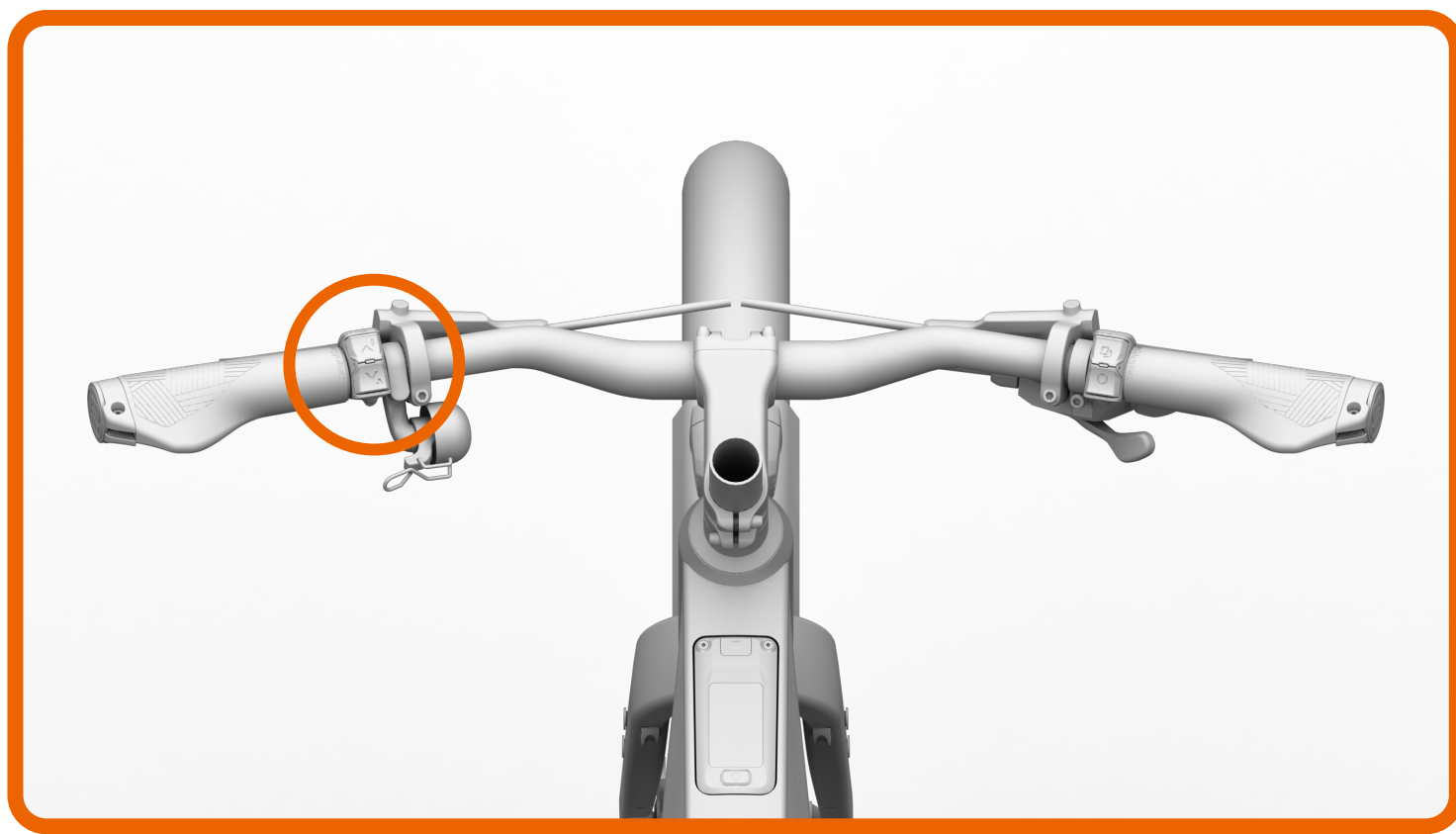


## Bedienung des Kontrolldisplays

- Nach dem Einschalten des Kontrolldisplays zeigt dieses die Startseite an. Tippe oder streiche auf einem Bildschirm, um mit dem Kontrolldisplay zu interagieren.
- Startbildschirm: Zeigt grundlegende Informationen an.
- Nach links/rechts streichen: Öffnet die Seiten mit den Fahrdaten, die in der App individuell angepasst werden können.
- Nach oben streichen: Öffnet die Einstellungen, um Zubehör hinzuzufügen, den Aufzeichnungsmodus festzulegen usw.



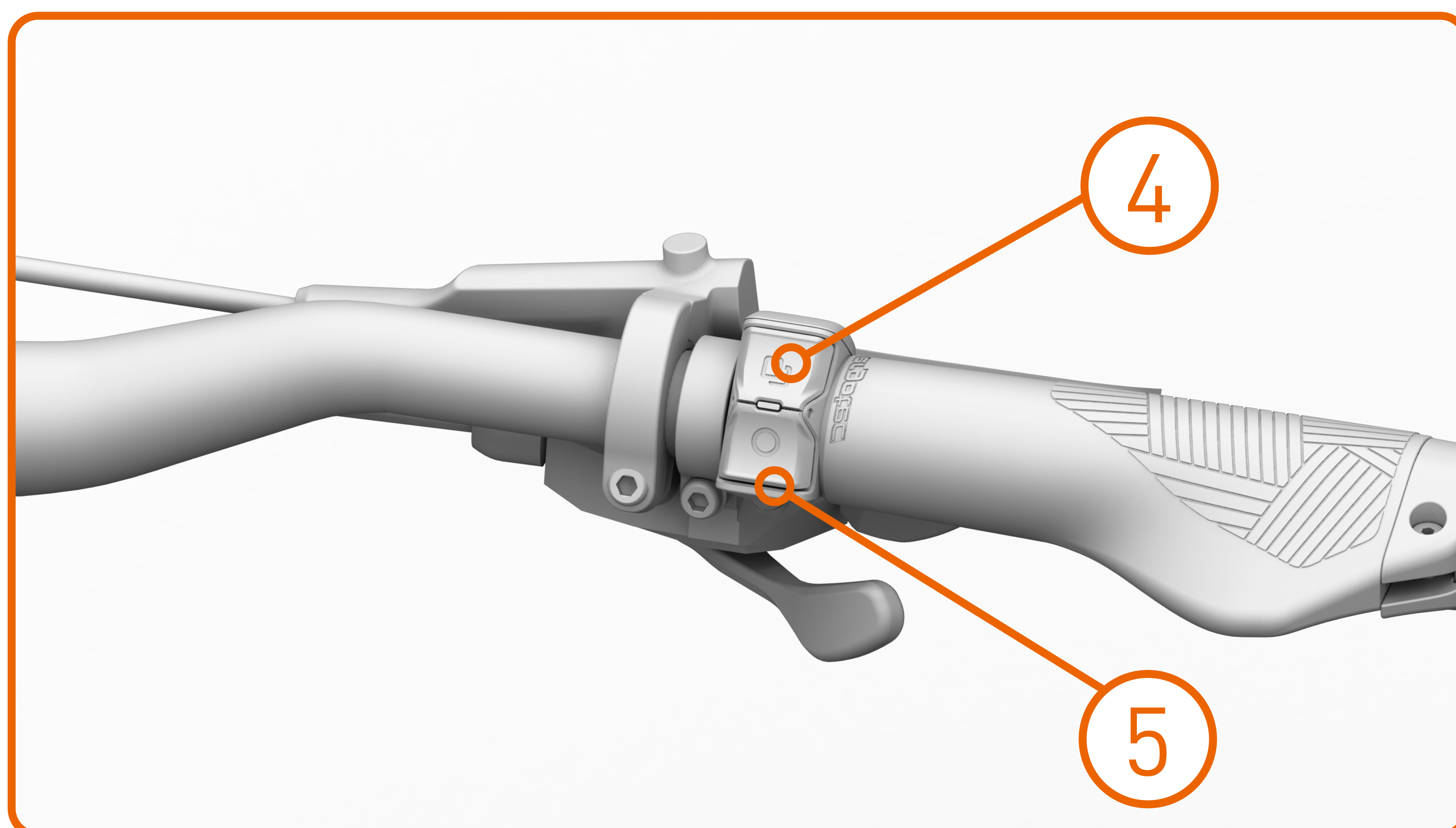
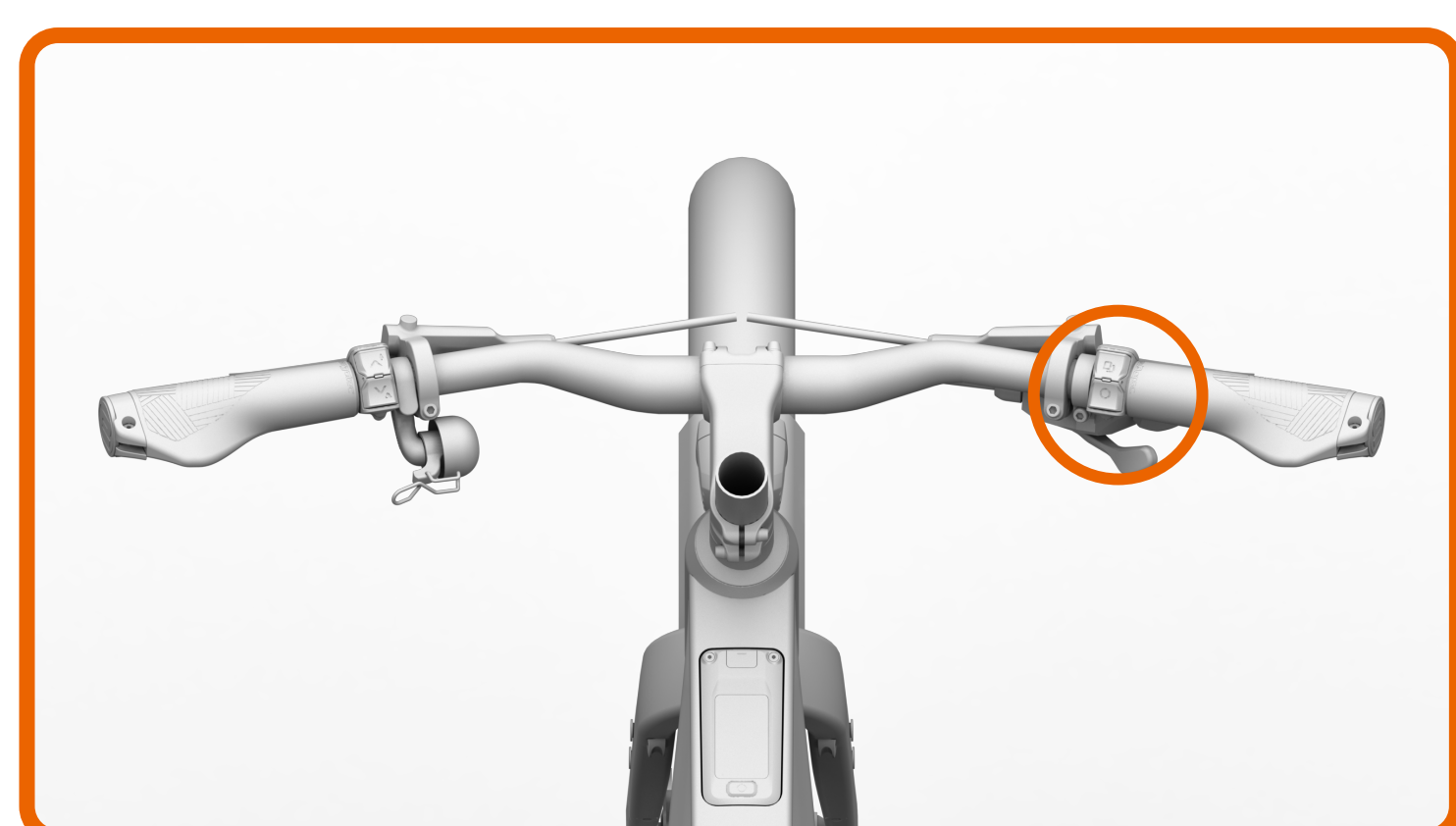
# AVINOX Bedieneinheit



- 2** **^ Taste zum Erhöhen des Unterstützungsgrads**
- Drücken, um in der folgenden Reihenfolge zwischen den Unterstützungsmodi zu wechseln: Aus > Auto > Eco > Trail > Turbo.
  - Gedrückt halten, um den Boost-Modus zu aktivieren. Der Fahrradbildschirm zeigt daraufhin einen Countdown an.
  - Die Ein/Aus-Taste oder die Tasten zum Erhöhen/Reduzieren des Unterstützungsgrads drücken, um den Boost-Modus zu beenden.
- 3** **✓ Taste zum Reduzieren des Unterstützungsgrads**
- Drücken, um in der folgenden Reihenfolge zwischen den Unterstützungsmodi zu wechseln: Turbo > Trail > Eco > Auto > Aus.
  - Taste gedrückt halten und dann loslassen, um den Walk-Modus zu aktivieren.
  - Halte die Taste nach dem Aktivieren des Modus gedrückt, um Kraftunterstützung beim Bergaufschieben des Fahrrads zu erhalten. Eine beliebige Taste drücken, um den Walk-Modus zu beenden.



# AVINOX Bedieneinheit



4

## Taste zum Umschalten des Bildschirms (individuell anpassbar)

- Drücken, um den Fahrradbildschirm nach rechts zu verschieben.
- Auf dem Fahrradbildschirm nach oben streichen, um die Einstellungen zu öffnen. Anschließend kannst du die Funktionen für die Tasten unter „Bedienelemente anpassen“ anpassen.

5

## Funktionstaste (individuell anpassbar)

- Drücken, um den Fahrradbildschirm nach links zu verschieben. Wenn die Einstellungsseite auf dem Fahrradbildschirm geöffnet ist, erneut drücken, um zur vorherigen Seite zurückzukehren.
- Auf dem Fahrradbildschirm nach oben streichen, um die Einstellungen zu öffnen. Anschließend kannst du die Funktionen für die Tasten unter „Bedienelemente anpassen“ anpassen.



# Bevor es losgeht



## Reifenluftdruck kontrollieren

Überprüfen Sie den Luftdruck der Reifen regelmäßig, idealerweise einmal pro Woche. Der Luftdruck sollte sich innerhalb des vom Reifenhersteller angegebenen Bereichs befinden. Ein niedriger Luftdruck erhöht den Fahrkomfort durch bessere Dämpfung, während ein höherer Luftdruck den Rollwiderstand reduziert und die Reichweite verbessert.

## Funktionsprüfung der Bremsanlage

Vor jeder Fahrt ist die Funktionstüchtigkeit der Bremsen zu kontrollieren. Betätigen Sie die Bremshebel und prüfen Sie, ob sich das Fahrzeug (REVO-C) nicht mehr weiterschieben lässt. Sollte sich das Fahrzeug trotz betätigter Bremsen bewegen lassen, ist eine fachgerechte Einstellung der Bremsanlage in einer qualifizierten Werkstatt erforderlich.

## Akkuladestand und Reichweite

Stellen Sie sicher, dass der Akku ausreichend geladen ist, um die gewünschte Strecke mit elektrischer Unterstützung durch den AVINOX-Motor zurücklegen zu können. Eine regelmäßige Kontrolle des Ladezustands gewährleistet ein störungsfreies Fahrerlebnis.

## Beleuchtungseinrichtungen prüfen

Vor Fahrtantritt ist zu kontrollieren, ob alle vorgeschriebenen Beleuchtungseinrichtungen (Frontscheinwerfer, Rücklicht, Reflektoren) funktionsfähig und ordnungsgemäß angebracht sind. Bei defekter Beleuchtung darf das Fahrzeug nur bei Tageslicht und guten Sichtverhältnissen genutzt werden. Eine Instandsetzung sollte umgehend erfolgen.

## Tragen eines Fahrradhelms

Zu Ihrer eigenen Sicherheit wird das Tragen eines verkehrssicheren und unbeschädigten Fahrradhelms bei jeder Fahrt dringend empfohlen. Der Helm sollte korrekt sitzen, nicht verrutschen und bei einem Sturz ausgetauscht werden, auch wenn keine sichtbaren Schäden vorliegen.

Für weitere und ausführliche Hinweise und Informationen, lesen Sie die **VELO DE VILLE Originalbetriebsanleitung für das VELO DE VILLE REVO-C.**



# AVINOX APP



Die AVINOX - APP unterstützt Sie bei der Nutzung des REVO-Cs mit hilfreichen Funktionen wie:

Infos zur Fahrt  
GPS Tracking\*  
Smarte Navigation  
Statistiken  
Diebstahlschutz  
Fitness Tracking  
Motorverhalten

Sie können die AVINOX-APP über den [App Store](#) und [Google Play](#) auf ihrem Smartphone installieren:

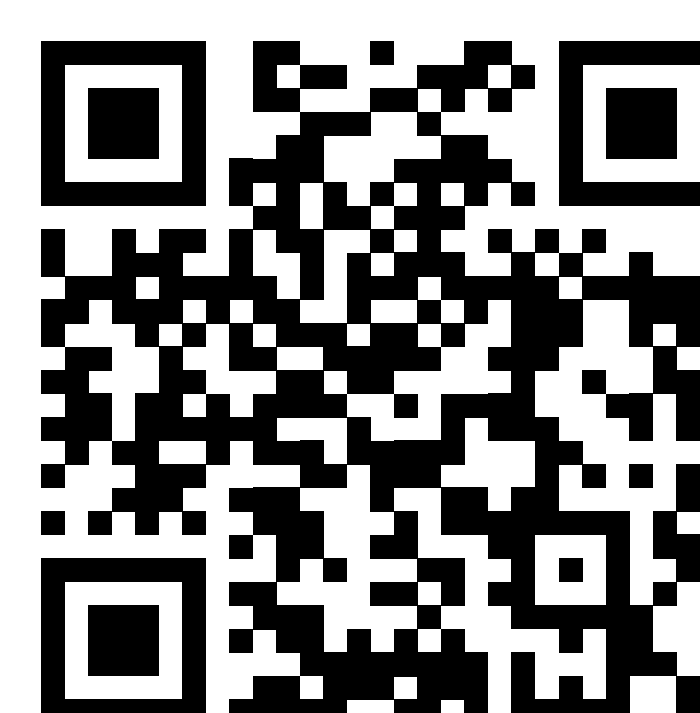


AVINOX APP  
im APP Store



AVINOX APP  
bei Google Play

Für weitere und ausführliche Hinweise und Informationen, besuchen Sie die offizielle Website des AVINOX SYSTEM Herstellers: [www.avinox-ebike.com](http://www.avinox-ebike.com)



AVINOX SYSTEM



# VELO MATE



Nutzen Sie den vollen Serviceumfang Ihres VELO DE VILLE REVO-C mit der VELO MATE APP:

Unfallsicherheit & -erkennung  
Fahrstatistik  
Diebstahlschutz  
vergünstigte Versicherungen  
Händlersuche & Service

Sie können die VELO MATE APP über den [App Store](#) und [Google Play](#) auf ihrem Smartphone installieren:



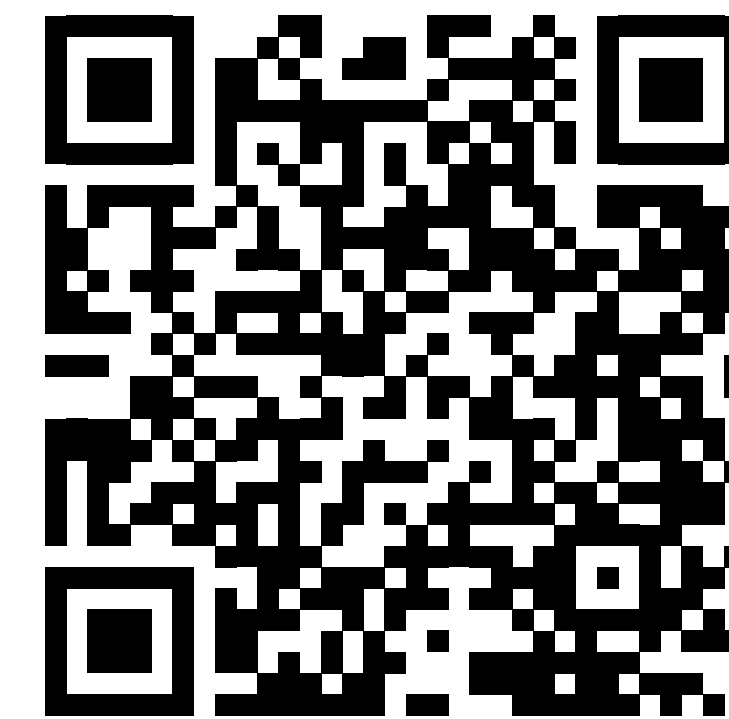
VELO MATE  
im APP Store



VELO MATE  
bei Google Play

Für weitere und ausführliche Hinweise und Informationen, besuchen Sie unsere offizielle Website:

[www.velo-de-ville.com/de/service/velomate](http://www.velo-de-ville.com/de/service/velomate)



VELO MATE  
INFO



VELO DE VILLE



QUICK START GUIDE



VELO DE VILLE  
WEBSITE



VELO DE VILLE  
IMAGEFILM



VELO DE VILLE  
WERTE



VELO DE VILLE  
Al Zweirad GmbH  
Zur Steinkuhle 2  
48341 Altenberge

Vertretungsber. Geschäftsführer:  
Volker Thiemann  
Alain Thiemann  
Moritz Thiemann

Telefon:

+49 (0) 2505 93 05 0

Fax:

+49 (0) 2505 93 05 900

E-Mail:

info@velo-de-ville.com

www.velo-de-ville.com