



VELO DE VILLE

REVO-C

QUICK START GUIDE



QUICK START GUIDE

CONTENTS

VELO DE VILLE REVO-C	2
AVINOX control unit	4
Before you start	7
AVINOX App	8
VELOMATE	9

VELO DE VILLE REVO-C

La technologie rencontre le style urbain

Moderne, facile d'entretien et intelligemment équipé, le REVO-C est fait pour la ville. Avec ses lignes épurées, ses fonctionnalités intelligentes et ses performances fiables, chaque trajet devient une affirmation dans la vie urbaine quotidienne.



AVINOX SYSTEM

AVINOX M1 MOTEUR

Peak 1000 W
105 Nm couple
120 Nm Boost
max. Speed 25 Km/h

AVINOX BATTERIE

600 Wh capacité

Pour plus d'informations sur les composants de votre REVO-C, veuillez vous reporter à la liste des pièces dédiée.

VELO DE VILLE REVO-C

Porte-bagages

Urban Light - max. 10 kg
VDV Gravel - max. 18 kg

opt. serrure **ABUS ICS**
intégrée pour chaînes
de verrouillage

Cockpit

Guidon
Leviers de frein
Commandes
Leviers de vitesse

Feu arrière

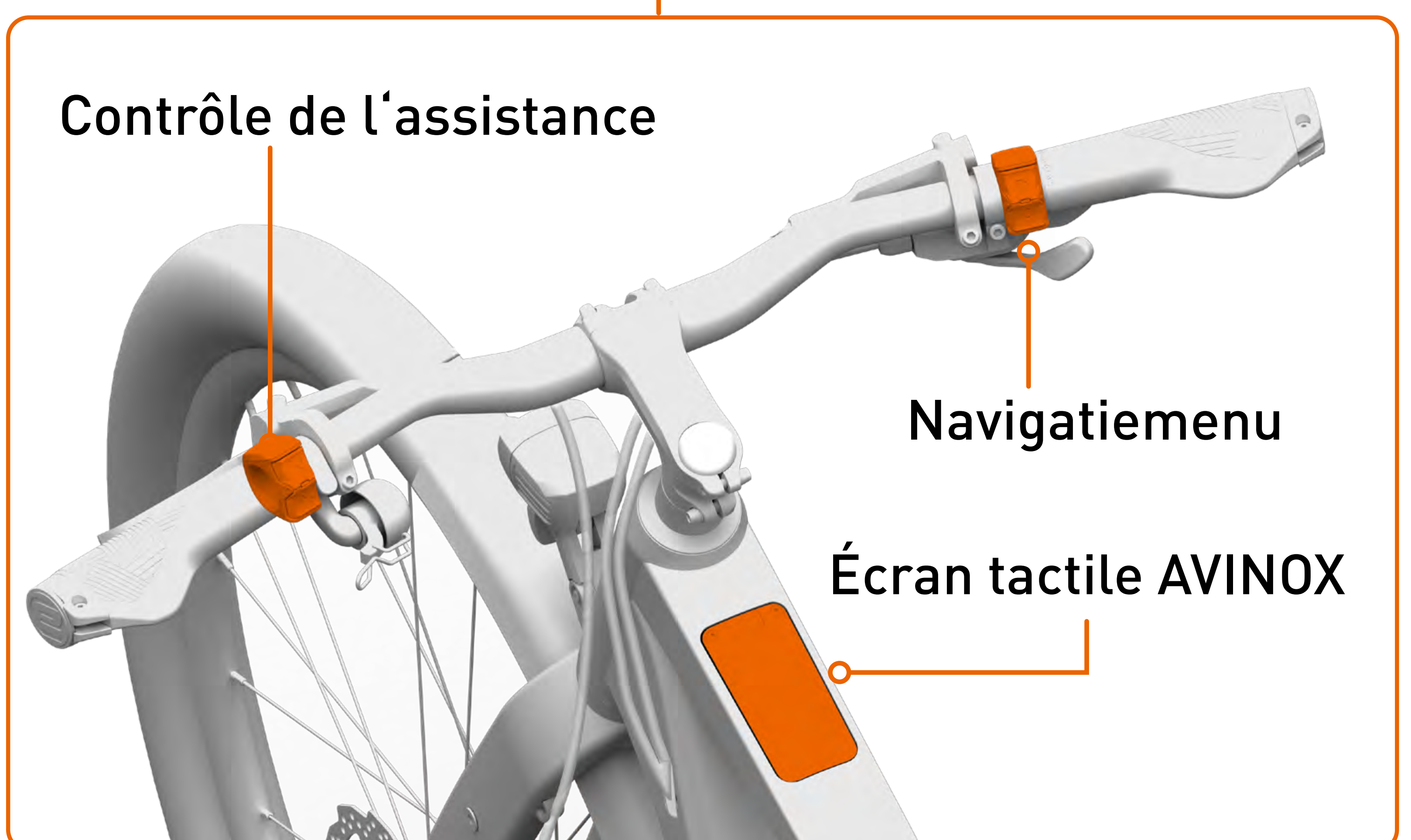
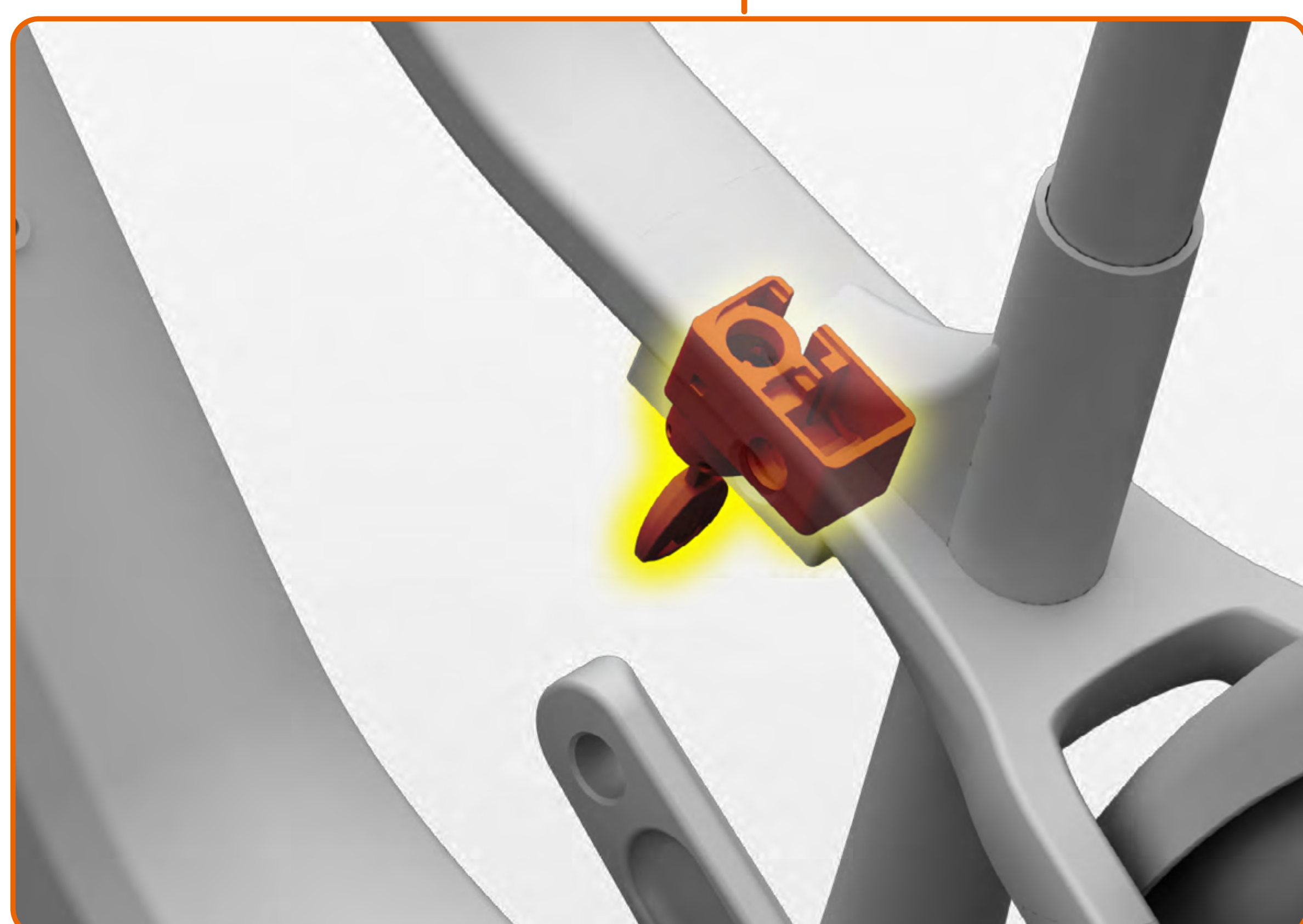
Projecteur

AVINOX
Port de recharge

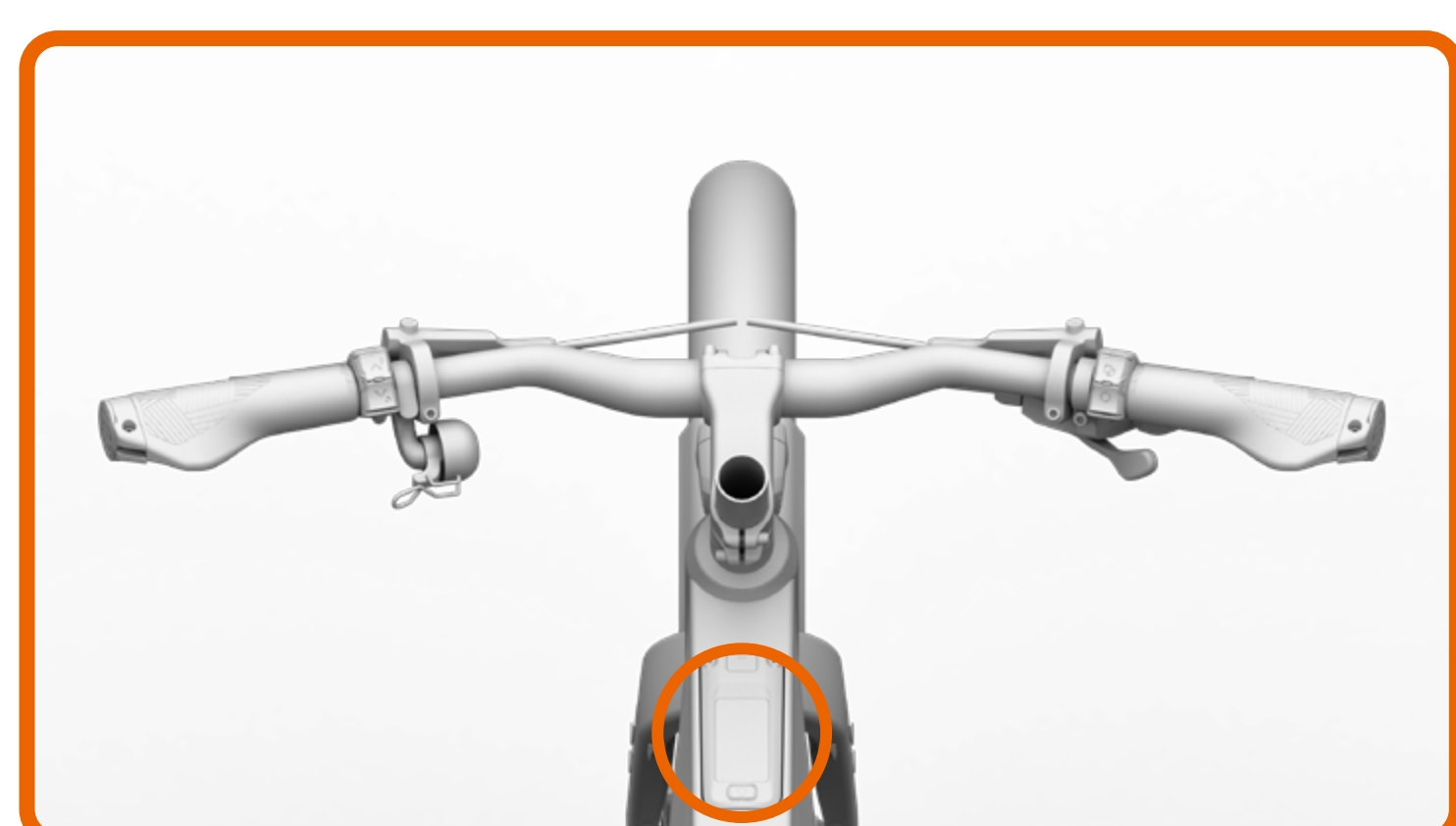
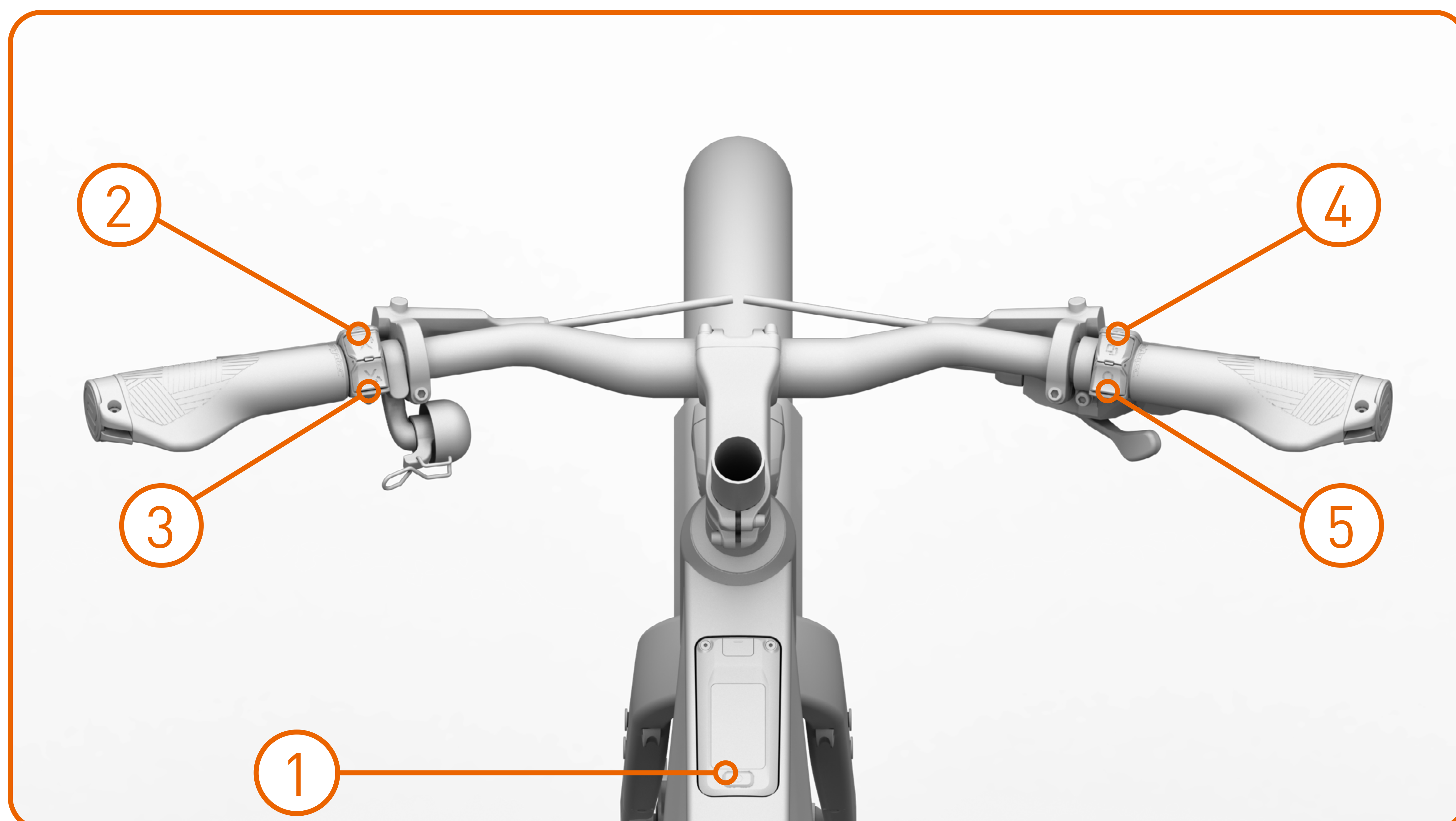
Contrôle de l'assistance

Navigation menu

Écran tactile AVINOX



AVINOX unité de commande



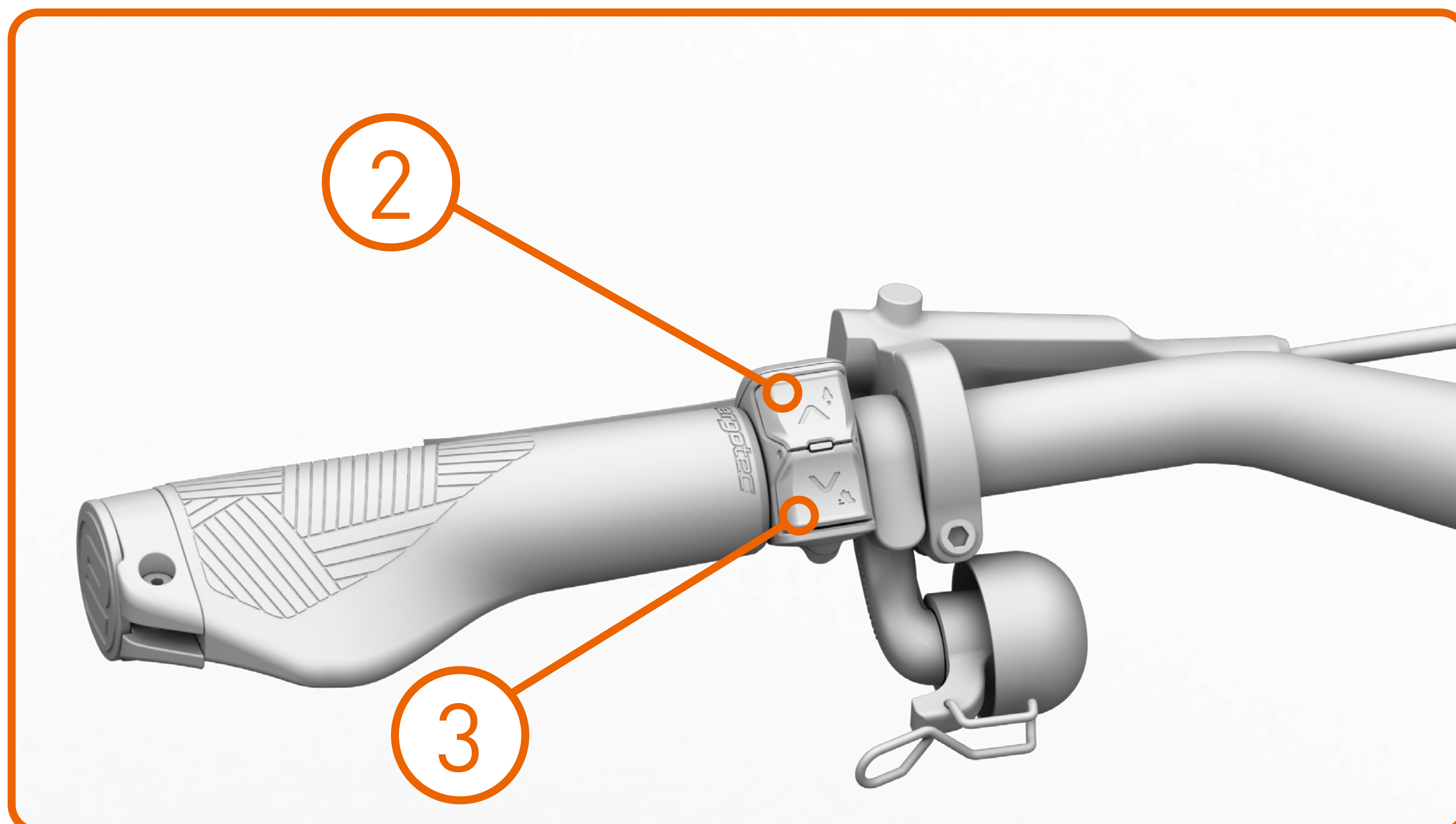
1 Bouton marche/arrêt

- Appuyez et maintenez enfoncé pour allumer et éteindre. Appuyez et maintenez enfoncé pendant 20 secondes pour forcer l'arrêt.
- Lors de la première mise en marche, suivez les instructions à l'écran pour sélectionner votre langue et activer le système.
- Appuyez pour basculer entre les modes Off, Auto, Eco, Trail et Turbo après la mise en marche.

Fonctionnement de l'écran de contrôle

- Après avoir allumé l'écran de contrôle, celui-ci affiche l'écran d'accueil.
- Appuyez ou balayez l'écran pour interagir avec l'écran de contrôle.
- Écran d'accueil : affiche les informations de base.
- Balayez vers la gauche/droite : ouvre les pages contenant les données du trajet, qui peuvent être personnalisées dans l'application.
- Balayez vers le haut : ouvre les paramètres pour ajouter des accessoires, définir le mode d'enregistrement, etc.

AVINOX unité de commande



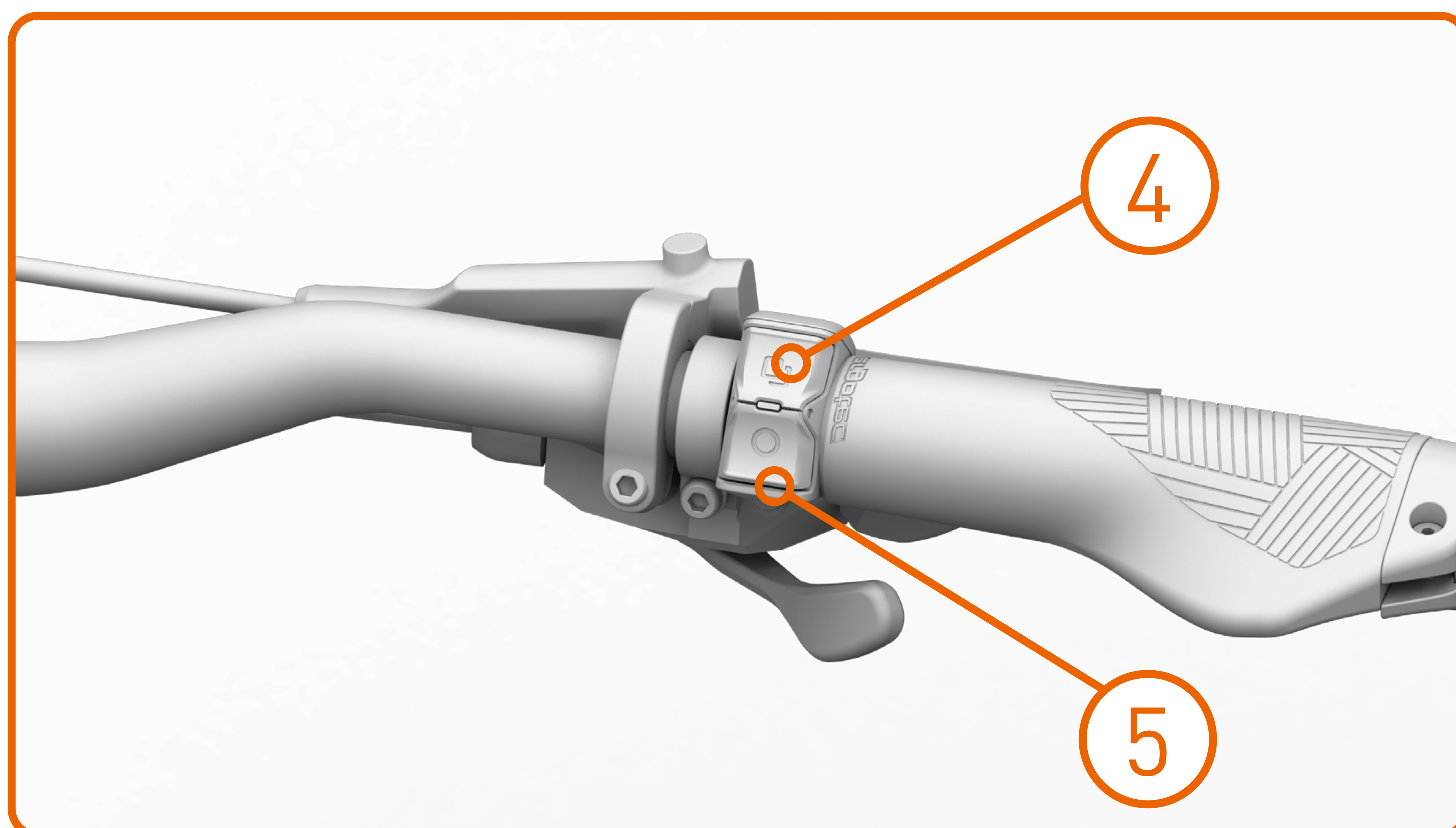
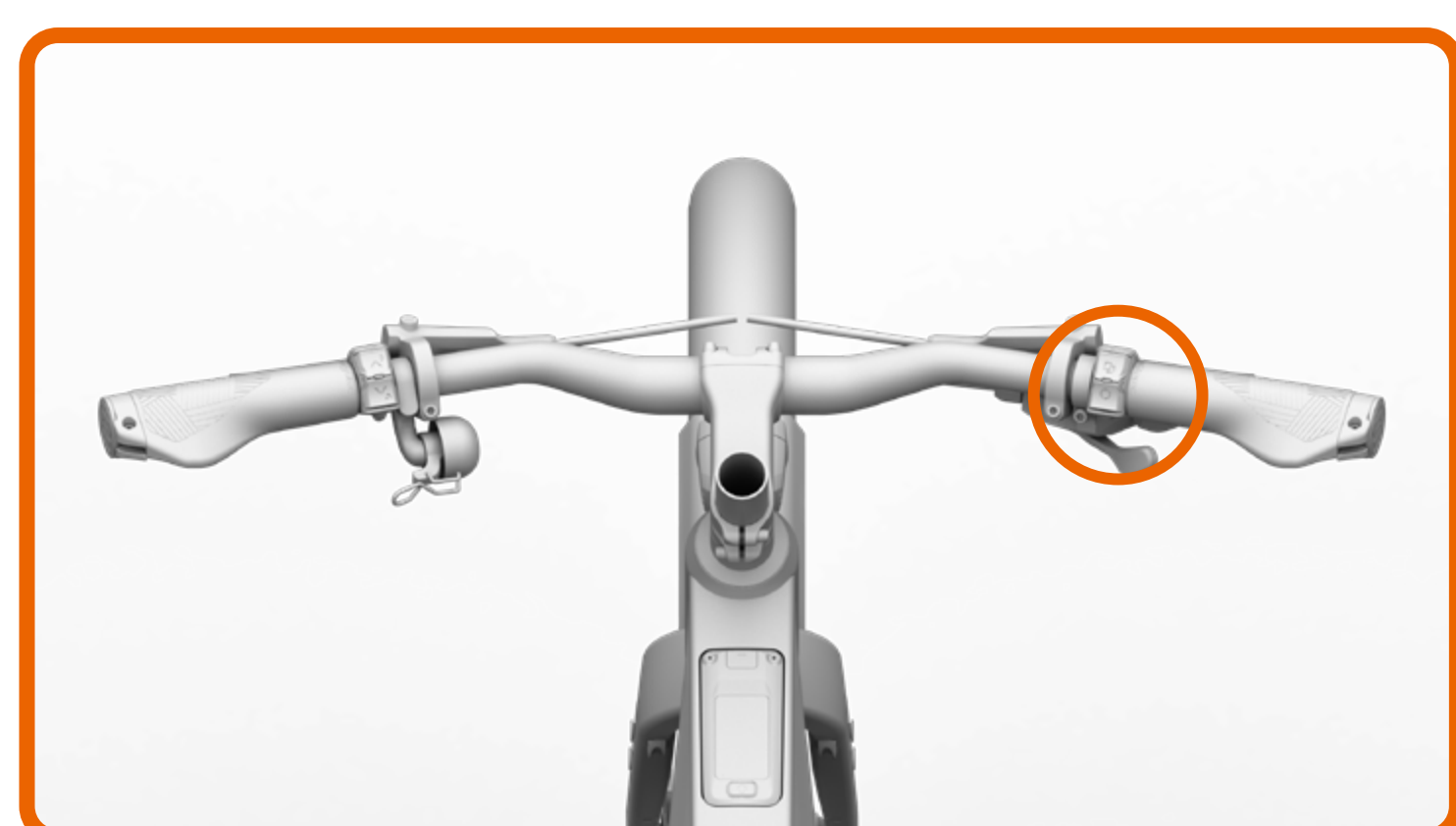
② ^ Bouton pour augmenter le niveau d'assistance

- Appuyez pour passer d'un mode d'assistance à l'autre dans l'ordre suivant : Off > Auto > Eco > Trail > Turbo.
- Appuyez et maintenez enfoncé pour activer le mode Boost. L'écran du vélo affichera alors un compte à rebours.
- Appuyez sur le bouton d'alimentation ou sur les boutons pour augmenter/diminuer le niveau d'assistance afin de quitter le mode Boost.

③ v Bouton permettant de réduire le niveau d'assistance

- Appuyez pour passer d'un mode d'assistance à l'autre dans l'ordre suivant : Turbo > Trail > Eco > Auto > Off.
- Appuyez sur le bouton et maintenez-le enfoncé, puis relâchez-le pour activer le mode Walk. Une fois le mode activé, appuyez sur le bouton et maintenez-le enfoncé pour bénéficier d'une assistance électrique lorsque vous poussez le vélo en montée.
- Appuyez sur n'importe quel bouton pour quitter le mode Walk.

AVINOX unité de commande



4 Bouton pour changer d'écran (personnalisable)

- Appuyez pour déplacer l'écran du vélo vers la droite.
- Balayez vers le haut sur l'écran du vélo pour ouvrir les paramètres. Vous pouvez ensuite personnaliser les fonctions des boutons sous « Personnaliser les commandes ».

5 Touche de fonctions (personnalisable)

- Appuyez pour déplacer l'écran du vélo vers la gauche. Lorsque la page des paramètres est ouverte sur l'écran du vélo, appuyez à nouveau pour revenir à la page précédente.
- Balayez vers le haut sur l'écran du vélo pour ouvrir les paramètres. Vous pouvez ensuite personnaliser les fonctions des boutons sous « Personnaliser les commandes ».



Avant de commencer

Vérifiez la pression des pneus

Vérifiez régulièrement la pression des pneus, idéalement une fois par semaine. La pression doit être comprise dans la plage spécifiée par le fabricant des pneus. Une pression faible améliore le confort de conduite grâce à un meilleur amortissement, tandis qu'une pression plus élevée réduit la résistance au roulement et améliore l'autonomie.

Test de fonctionnement du système de freinage

Avant chaque trajet, vérifiez que les freins fonctionnent correctement. Actionnez les leviers de frein et vérifiez que le véhicule (REVO-C) ne peut plus bouger. Si le véhicule peut encore être déplacé malgré l'application des freins, le système de freinage doit être réglé par un professionnel dans un atelier qualifié.

Niveau de charge de la batterie et autonomie

Assurez-vous que la batterie est suffisamment chargée pour couvrir la distance souhaitée avec l'assistance électrique du moteur AVINOX. Vérifier régulièrement le niveau de charge garantit une expérience de conduite sans problème.

Vérification des équipements d'éclairage

Avant de partir, vérifiez que tous les équipements d'éclairage obligatoires (phares, feux arrière, réflecteurs) fonctionnent correctement et sont correctement installés. Si l'un des feux est défectueux, le véhicule ne peut être utilisé que pendant la journée et dans de bonnes conditions de visibilité. Les réparations doivent être effectuées immédiatement.

Port du casque de vélo

Pour votre propre sécurité, il est fortement recommandé de porter un casque de vélo en bon état et non endommagé à chaque sortie. Le casque doit être correctement ajusté, ne pas glisser et être remplacé en cas de chute, même s'il ne présente aucun dommage visible.

Pour des instructions et des informations plus détaillées, veuillez vous référer au **mode d'emploi original de VELO DE VILLE pour le VELO DE VILLE REVO-C**.

AVINOX APP



L'application AVINOX vous aide à utiliser le REVO-C grâce à des fonctions utiles telles que :

Informations sur le trajet
Suivi GPS
Navigation intelligente
Statistiques
Protection contre le vol
Suivi de la condition physique
Performances du moteur

Vous pouvez installer l'application AVINOX sur votre smartphone via [l'App Store](#) et [Google Play](#):



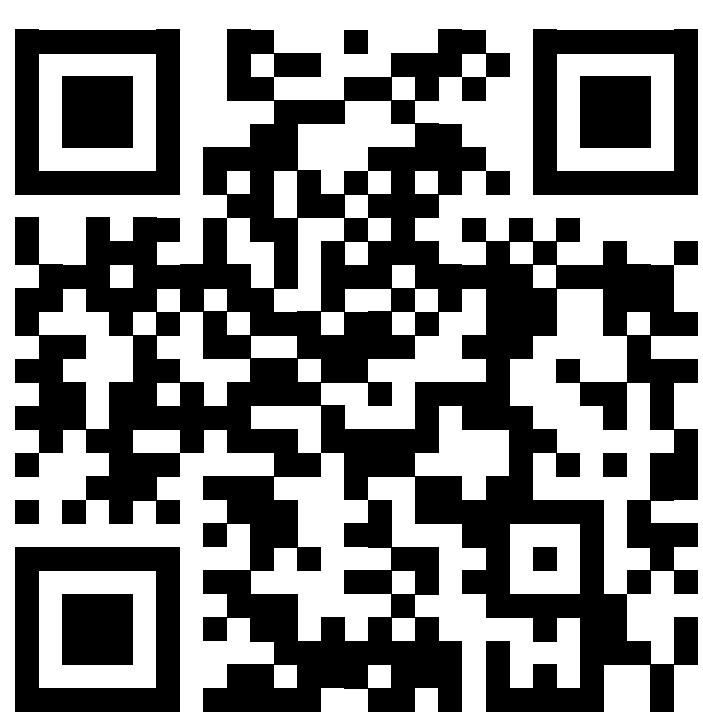
AVINOX APP
dans l'APP Store



AVINOX APP
sur Google Play

Pour plus d'informations détaillées, veuillez consulter le site officiel du fabricant AVINOX SYSTEM :

www.avinox-ebike.com



AVINOX SYSTEM

VELOMATE



Profitez de toute la gamme de services offerts par votre VELO DE VILLE REVO-C grâce à l'application VELOMATE :

Sécurité et détection des accidents
Statistiques de conduite
Protection contre le vol
Assurance à prix réduit
Recherche de concessionnaires et service après-vente

Vous pouvez installer l'application VELOMATE sur votre smartphone via [l'App Store](#) et [Google Play](#):



VELOMATE
dans l'App Store



VELOMATE
sur Google Play

Pour plus d'informations détaillées,
veuillez consulter notre site officiel :
www.velo-de-ville.com/fr/Service/Services-numeriques/



VELOMATE
INFO

VELO DE VILLE



QUICK START GUIDE



VELO DE VILLE
WEBSITE



VELO DE VILLE
IMAGEFILM



VELO DE VILLE
VALEURS



VELO DE VILLE
Al Zweirad GmbH
Zur Steinkuhle 2
48341 Altenberge

Directeurs généraux:
Volker Thiemann
Alain Thiemann
Moritz Thiemann

Téléphone:

+49 (0) 2505 93 05 0

Fax:

+49 (0) 2505 93 05 900

E-Mail:

info@velo-de-ville.com

www.velo-de-ville.com